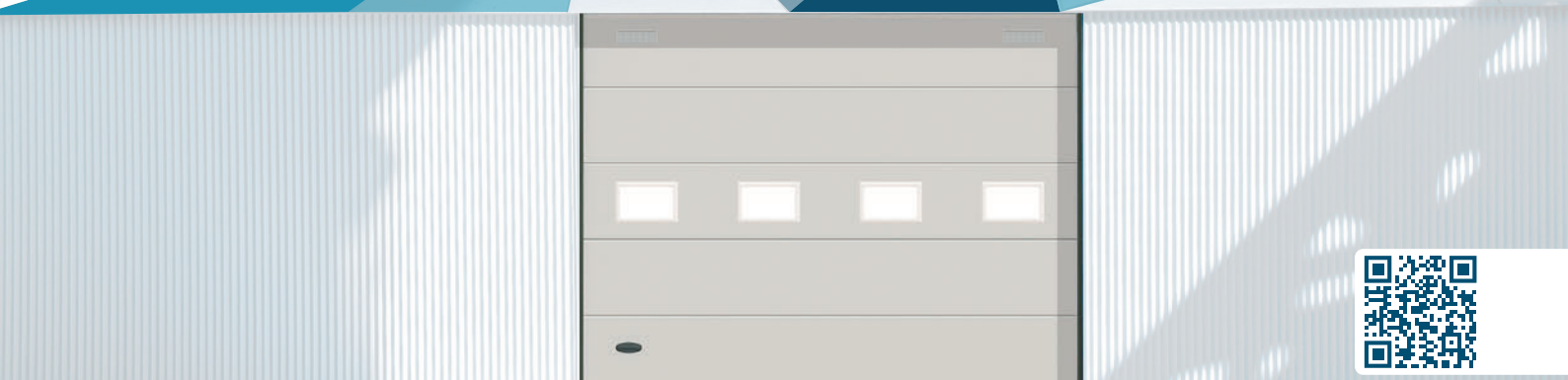


## PORTAS SECCIONADAS

ES. PUERTAS SECCIONALES

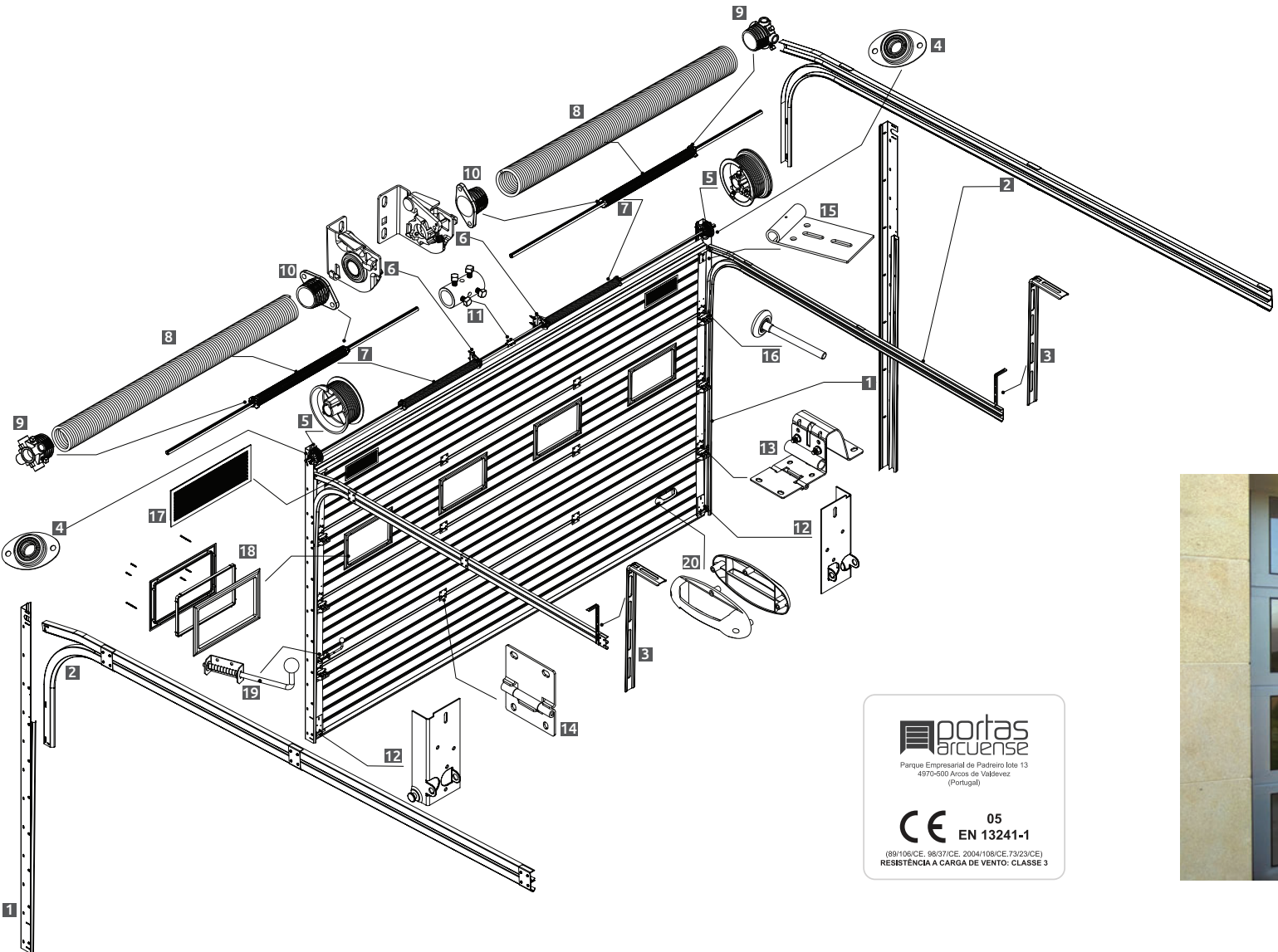
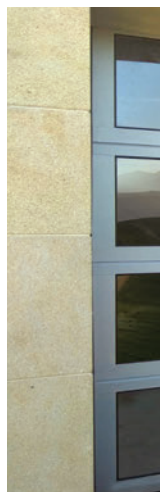
EN. SECTIONAL DOORS

FR. PORTES SECTIONNELLES



## ESQUEMA GERAL

ES. Esquema General  
EN. Overall Scheme  
FR. Schéma Général



**1- CALHAS VERTICAIS**  
ES. Guías Verticais  
EN. Vertical track set  
FR. Set de rails verticaux

**2- CALHAS HORIZONTAIS**  
ES. Guías Horizontales  
EN. Horizontal track set  
FR. Set de rails horizontaux

**3- SUPORTE DE TETO**  
ES. Escuadra de soporte  
EN. Track Support Bracket  
FR. Support L

**4- SUPORTE DE ROLAMENTO**  
ES. Soporte de Rolamiento  
EN. Bearing Bracket  
FR. Palier avec roulement

**5- TAMBORES**  
ES. Poleas  
EN. Lift Drums  
FR. Tambours pour cables

**6- RUTURAS DE MOLAS**  
ES. Freno de Muelle  
EN. Spring Break Device  
FR. Frein à ressort

**7- TUBO COM ESCATEL E MOLAS**  
ES. Tubo con chavetero y muelles  
EN. Shaft with Keyway and Springs  
FR. Arbre avec rainure étirée et ressort

**8- MOLAS DE TORÇÃO**  
ES. Muelles de Torsión  
EN. Torsion Springs  
FR. Ressorts

**9 e 10- PEÇAS DE TORÇÃO**  
ES. Piezas de Torsión  
EN. Torsion Spring Fittings  
FR. Mandrins

**11- EMENDA TUBO**  
ES. Acoplamiento de Eje  
EN. Shaft Coupler  
FR. Accouplement pour arbre

**12- SUPORTE CABO DE AÇO**  
ES. Placa base  
EN. Bottom Bracket  
FR. Support de câble

**13- CAVALETE LATERAL**  
ES. Caballete Lateral  
EN. Side Hinge  
FR. Charnière latérale

**14- DOBRADIÇA CENTRAL**  
ES. Bisagra Intermedia  
EN. Intermediate Hinge  
FR. Charnière Intermédiaire

**15- PORTA RODAS SUPERIOR**  
ES. Portarrodillos Superior  
EN. Top roller bracket  
FR. Support de galet haut

**16- RODAS**  
ES. Rodillos  
EN. Roller  
FR. Galets

**17- GRELHA DE VENTILAÇÃO**  
ES. Rejillas de Ventilación  
EN. Ventilation Grille  
FR. Grilles de ventilation

**18- VISOR**  
ES. Mirilla  
EN. Window  
FR. Hublot

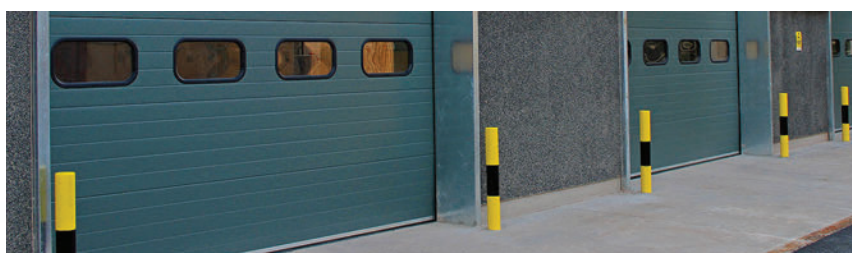
**19- TRANQUEIRO**  
ES. Tranquero  
EN. Slide Lock  
FR. Fermeture intérieur

**20- PUNHO**  
ES. Tirador  
EN. Handle  
FR. Poignée



# PORTAS SECCIONADAS

ES. PUERTAS SECCIONALES  
EN. SECTIONAL DOORS  
FR. PORTES SECTIONNELLES

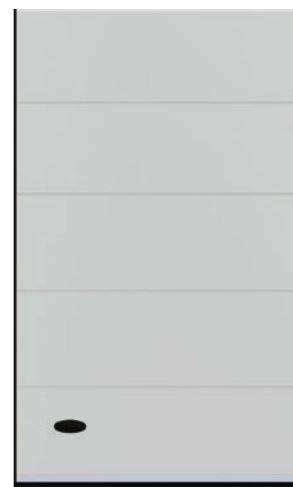


## PORTA DE SERVIÇO INDEPENDENTE

ES. PUERTA PEATONAL INDEPENDIENTE  
EN. INDEPENDENT DOOR  
FR. PORTILLON INDÉPENDANT

COM O MESMO DESIGN DA PORTA SECCIONADA  
ES. Con el mismo diseño de la puerta seccional  
EN. With the same design as the sectional door  
FR. Avec la même conception de la porte sectionnelle

OPÇÃO FECHADURA 3 PONTOS  
ES. Opción Cerradura con 3 Puntos  
EN. Option 3 Points Lock  
FR. Option Serrure avec 3 Points



## PORTA DE SERVIÇO

ES. PUERTA PEATONAL  
EN. WICKET DOOR  
FR. PORTILLON



DOBRADIÇA NORMAL  
ES. Bisagras Normales  
EN. Normal Hinges  
FR. Charnières Normales

SOLEIRA ALTA ou SOLEIRA REDUZIDA  
ES. Umbral Elevado o Reducido  
EN. High or Low Threshold  
FR. Seuil Haut ou Plat

OPÇÃO 3 FECHADURAS  
ES. Opción 3 Cerraduras  
EN. Option 3 Locks  
FR. Option 3 Serrures



DOBRADIÇA OCULTA  
ES. Bisagras Ocultas  
EN. Hidden Hinges  
FR. Charnières Masquées

SOLEIRA ALTA ou SOLEIRA REDUZIDA  
ES. Umbral Elevado o Reducido  
EN. High or Low Threshold  
FR. Seuil Haut ou Plat

OPÇÃO 3 FECHADURAS  
ES. Opción 3 Cerraduras  
EN. Option 3 Locks  
FR. Option 3 Serrures

## ROBUSTEZ

ES. ROBUSTEZ | EN. ROBUSTNESS | FR. ROBUSTESSE

## SEGURANÇA

ES. SEGURIDAD | EN. SAFETY | FR. SECURITE

## CONFORTO

ES. CONFORT | EN. COMFORT | FR. CONFORT

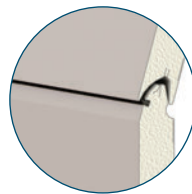
## ATENÇÃO AOS DETALHES

ES. ATENCIÓN AL DETALLE  
EN. ATTENTION TO DETAIL  
FR. SOUCI DU DÉTAIL



## SOLUÇÕES À SUA MEDIDA

ES. SOLUCIONES A MEDIDA | EN. CUSTOM SOLUTIONS | FR. SOLUTIONS SUR MESURE



### ANTI-ENTALAMENTO

ES. CONTRA PINZAMIENTO DE DEDOS  
EN. PINCH-PROOF  
FR. ANTI-PINCEMENT



COR PERSONALIZADA  
ES. Color Personalizado  
EN. Custom Colors  
FR. Couleur Personnalisée

### NÓS PINTAMOS!

ES. PINTAMOS!  
EN. WE PAINT!  
FR. NOUS PEIGNONS

### OS NOSSOS PAINÉIS

ES. Nuestros Paneles  
EN. Our Panels  
FR. Nos Panneaux

### ESPECIFICAÇÕES TÉCNICAS | ES. Especificaciones técnicas | EN. Technical Specifications | FR. Caractéristiques techniques

#### Força de aderência: ± 0,18 MPa

ES. Fuerza de adherencia: ± 0,18 MPa  
EN. Adhesive strength: ± 0.18 MPa  
FR. Force d'adhérence: ± 0,18 MPa

#### Resistência à compressão: ± 0,10 MPa

ES. Resistencia a la compresión: ± 0,10 MPa  
EN. Compressive strength: ± 0.10 MPa  
FR. Résistance à la compression: ± 0,10 MPa

#### Condutividade térmica: ± 0,025 W/mk

ES. Conductividad térmica: ± 0,025 W/mk  
EN. Thermal conductivity: ± 0,025 W/mk  
FR. Conductivité thermique: ± 0,025 W/mk

#### Peso: 9,28 Kg/m²

ES. Peso: 9,28 Kg/m²  
EN. Weight: 9,28 Kg/m²  
FR. Poids: 9,28 Kg/m²

#### Densidade: ± 40 Kg/m³ ± 10%

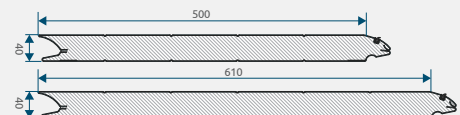
ES. Densidad: ± 40 Kg/m³ ± 10%  
EN. Density: ± 40 Kg/m³ ± 10%  
FR. Densité: ± 40 Kg/m³ ± 10%

#### Todo o painel está coberto com um filme de proteção

ES. Todo el panel está cubierto con una película de protección  
EN. All panels are wrapped in a protective PVC film  
FR. L'ensemble du panneau est recouvert d'un film protecteur adhésif PVC

#### Coefficiente de transmissão térmica: Painel 610 mm/500 mm sem junta: U = 0,76 W/m²K

ES. Coeficiente de transmisión térmica: Panel 600 mm / 500 mm sin junta: U = 0,76 W / m²K  
EN. Heat transfer coefficient: -Panel 600 / 500 mm without seal: U= 0.76 W/m²K  
FR. Coefficient de transfert de chaleur: Panneau de 600mm / 500mm sans joint U = 0,76 W / m²K



## SUPERLISO

ES. SUPERLISO  
EN. SUPER SMOOTH  
FR. SUPER LISSE



### ACABAMENTO LISO

ES. ACABADO LISO  
EN. FINISHING SMOOTH  
FR. FINITION LISSE



### MADEIRA CLARA

ES. MADERA CLARA  
EN. LIGHT WOOD  
FR. BOIS CLAIR



### PRETO ONDA

ES. NEGRO OLA  
EN. BLACK WAVE  
FR. NOIR ONDE



### MADEIRA ESCURA

ES. MADERA OSCURA  
EN. DARK WOOD  
FR. BOIS FONCÉ



### CINZA 7016

ES. GRIS 7016  
EN. GRAY 7016  
FR. GRIS 7016



### BRANCO 9010

ES. BLANCO 9010  
EN. WHITE 9010  
FR. BLANC 9010



## CANELADO V

ES. ACANALADO V  
EN. RIBBED V  
FR. ONDULÉ V



### ACABAMENTO WOODGRAIN

ES. ACABADO WOODGRAIN  
EN. FINISHING WOODGRAIN  
FR. FINITION WOODGRAIN

### \* ACABAMENTO STUCCO

ES. \*ACABADO STUCCO  
EN. \*FINISHING STUCCO  
FR. \*FINITION STUCCO

### OPCIONAL: CHAPA DE ALUMÍNIO\*

ES. Opcional: PLACA DE ALUMINIO\*  
EN. Optional: ALUMINUM SHEET\*  
FR. En Option: TÔLE D'ALUMINIUM\*

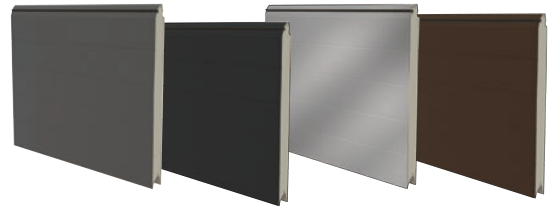
### BRANCO 9010

ES. BLANCO 9010  
EN. WHITE 9010  
FR. BLANC 9010



## CORES DISPONÍVEIS

ES. Colores disponibles | EN. Available Colors | FR. Couleurs Disponibles



### CINZA RAL 7011

ES. GRIS 7011  
EN. GRAY 7011  
FR. GRIS 7011

### CINZA RAL 7016

ES. GRIS 7016  
EN. GRAY 7016  
FR. GRIS 7016

### CINZA METÁLICO RAL 9006

ES. GRIS 9006  
EN. GRAY 9006  
FR. GRIS 9006

### CASTANHO RAL 8014

ES. MARRÓN 8014  
EN. BROWN 8014  
FR. MARRON 8014



### VERDE RAL 6009

ES. VERDE 6009  
EN. GREEN 6009  
FR. VERT 6009

### VERDE RAL 6005

ES. VERDE 6005  
EN. GREEN 6005  
FR. VERT 6005

### BEGE RAL 1015

ES. CREMA 1015  
EN. BEIGE 1015  
FR. BEIGE 1015

### AZUL RAL 5010

ES. AZUL 5010  
EN. BLUE 5010  
FR. BLEU 5010

### VERMELHO RAL 3000

ES. ROJO 3000  
EN. RED 3000  
FR. ROUGE 3000

## ALMOFADADO

ES. CUARTERON  
EN. CASSETTE  
FR. CASSETTE



### ACABAMENTO WOODGRAIN

ES. ACABADO WOODGRAIN  
EN. FINISHING WOODGRAIN  
FR. FINITION WOODGRAIN

### BRANCO 9010

ES. BLANCO 9010  
EN. WHITE 9010  
FR. BLANC 9010



## CANELADO U

ES. ACANALADO U  
EN. RIBBED U  
FR. ONDULÉ U



### MADEIRA CLARA

ES. MADERA CLARA  
EN. LIGHT WOOD  
FR. BOIS CLAIR



### MADEIRA ESCURA

ES. MADERA OSCURA  
EN. DARK WOOD  
FR. BOIS FONCÉ



### OPCIONAL: DUAS FACES

ES. Opcional: DOS CARAS  
EN. Optional: DOUBLE SIDED  
FR. En Option: DOUBLE FACE

## UNICANAL V

ES. UNICANAL V  
EN. CENTER RIBBED V  
FR. RAINURÉ V



### RAL 7016 TEXTURADO

ES. RAL 7016 TEXTURADO  
EN. RAL 7016 TEXTURED  
FR. RAL 7016 TEXTURE

## UNICANAL U

ES. UNICANAL U  
EN. CENTER RIBBED U  
FR. RAINURÉ U



### ACABAMENTO LISO

ES. ACABADO LISO  
EN. FINISHING SMOOTH  
FR. FINITION LISSE



### MADEIRA CLARA

ES. MADERA CLARA  
EN. LIGHT WOOD  
FR. BOIS CLAIR



### MADEIRA ESCURA

ES. MADERA OSCURA  
EN. DARK WOOD  
FR. BOIS FONCÉ



### BRANCO 9010

ES. BLANCO 9010  
EN. WHITE 9010  
FR. BLANC 9010



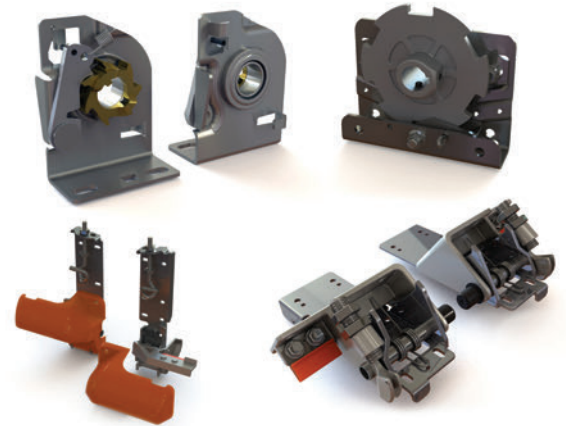
**CRIAMOS PRODUTOS  
PARA SIMPLIFICAR  
O SEU DIA-A-DIA.**

ES. CREAMOS PRODUCTOS PARA  
SIMPLIFICAR SU VIDA DIARIA.  
EN. WE CREATE PRODUCTS TO  
SIMPLIFY YOUR DAILY LIFE.  
FR. NOUS CRÉONS DES PRODUITS POUR  
VOUS SIMPLIFIER LA VIE QUOTIDIENNE.



### DISPOSITIVOS DE SEGURANÇA

ES. Dispositivos de Seguridad  
EN. Safety Devices  
FR. Dispositifs de Sécurité



### VISORES

ES. Mirillas | EN. Windows | FR. Hublots



330 x 330mm

310 x 310mm

500 x 530mm

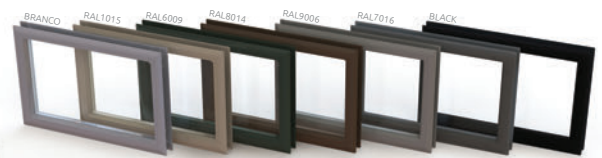


330 x 330mm

665 x 345mm

609 x 203mm

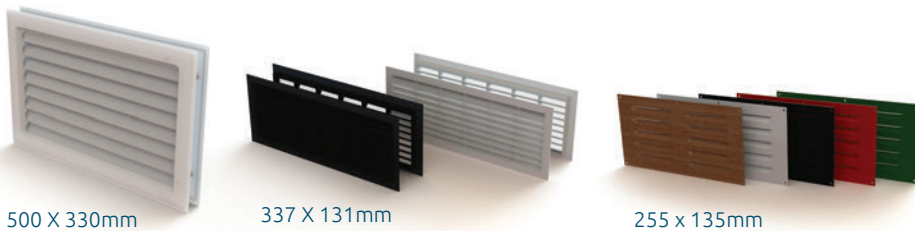
670 x 345mm



**PAINEL EM ALÚMINIO ENVIDRAÇADO**  
ES. PANEL DE ALUMINIO ACRIALADO  
EN. ALUMINIUM PANEL GLAZED  
FR. PANNEAU EN ALUMINIUM VITRÉ

### GRELHAS DE VENTILAÇÃO

ES. Rejillas De Ventilación | EN. Ventilation Grilles | FR. Grilles de ventilation



500 X 330mm

337 X 131mm

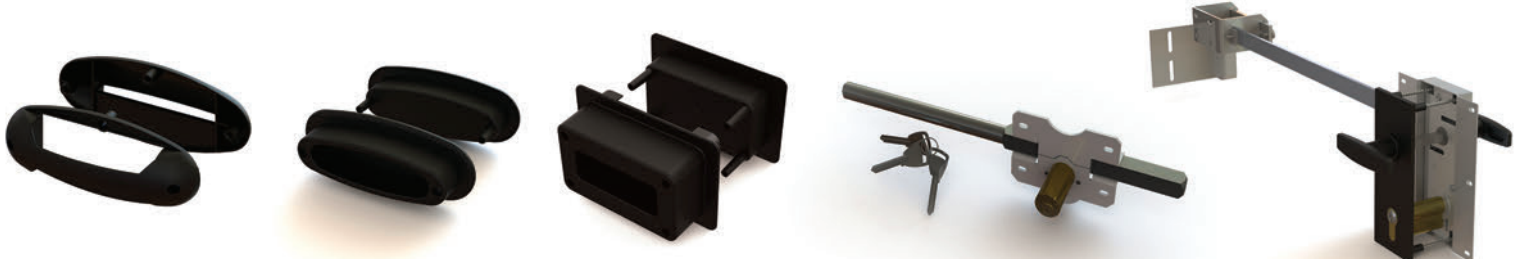
255 x 135mm

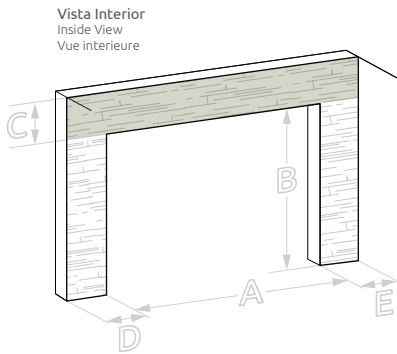
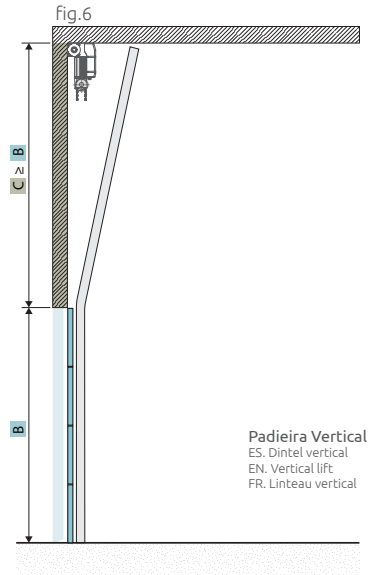
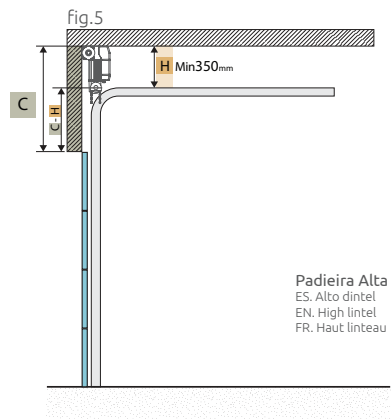
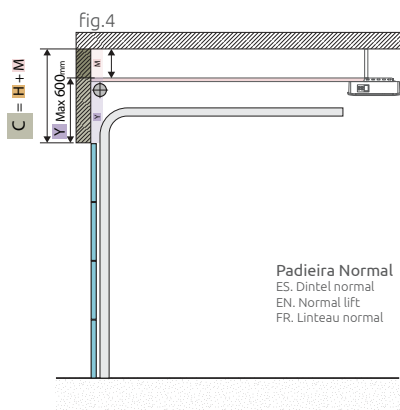
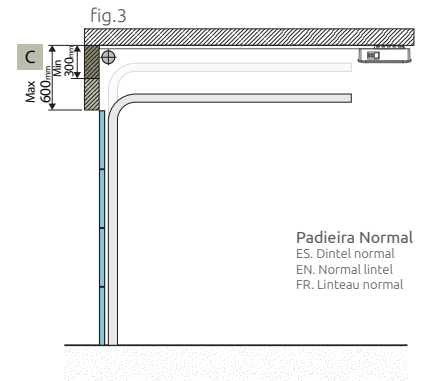
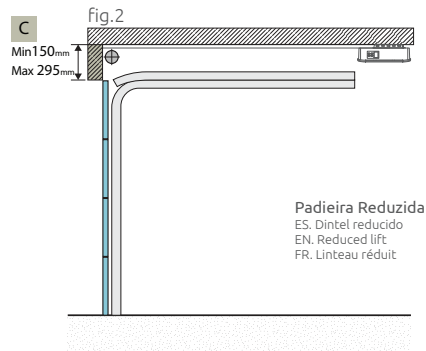
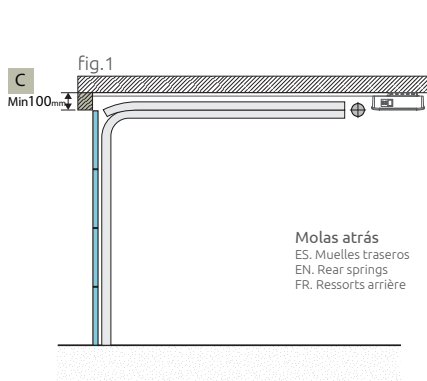


**PAINEL EM ALÚMINIO VENTILADO**  
ES. PANEL DE ALUMINIO VENTILADO  
EN. ALUMINIUM PANEL VENTILATED  
FR. PANNEAU EN ALUMINIUM VENTILÉ

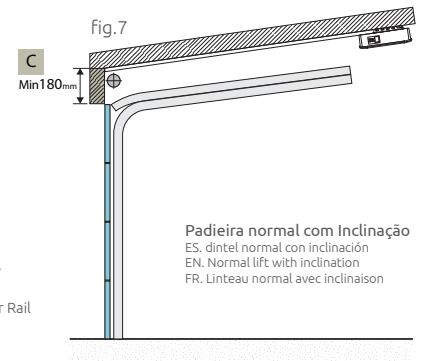
### PUNHOS E FECHADURAS

ES. Tiradores y Cerraduras | EN. Handles and Locks | FR. Poignées et Serrures





- C** Padieira  
ES. Dintel  
EN. Lintel  
FR. Linteau
- B** Altura da Porta  
ES. Altura de la puerta  
EN. Door Height  
FR. Porte hauteur
- H** Distância da calha ao teto  
ES. Distancia de guías al techo  
EN. Distance from guides to ceiling  
FR. Distance des guides au plafond
- M** Distância do teto ao motor  
ES. Distancia del techo al motor  
EN. Distance from ceiling to Motor Rail  
FR. Distance plafond-moteur
- ⊕** Molas  
ES. Muelles  
EN. Springs  
FR. Ressorts

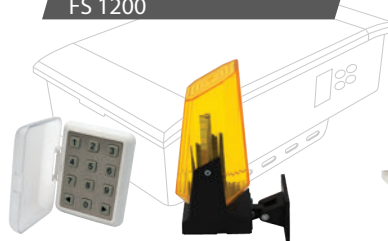


acessórios

ES. Accesorios | EN. Accessories | FR. Accessoires



- FS 600
- FS 1000
- FS 1000 speed
- FS 1200



Motores para portas de garagem

ES. Automatismos | EN. Automation | FR. Automatismes



*we open*  
— THE —  
**DOORS**  
*to the*  
**FUTURE**

 **portas**  
arcuense  
[www.portasarcuense.com](http://www.portasarcuense.com)



Distribuidor

**PT. NOTA IMPORTANTE:** Reservamo-nos o direito de alterar sem aviso prévio, as características técnicas dos produtos aqui apresentados. Reservamo-nos o direito de retirar do mercado, sem aviso prévio, alguns dos produtos aqui apresentados. Advertimos que, devido ao processo de foto-composição e impressão do presente catálogo, as cores, as tonalidades e materiais poderão não representar correctamente as características finais do produto. Aconselha-se, por este motivo, a consulta de amostras e/ou modelos.

**ES. NOTA IMPORTANTE:** Nos reservamos el derecho de cambiar sin previo aviso las características técnicas de los productos presentados aquí. Nos reservamos el derecho de retirar del mercado sin previo aviso algunos de los productos presentados aquí. Tenga en cuenta que debido al proceso de fotocomposición e impresión en este catálogo, los colores, tonos y materiales pueden no representar con precisión las características finales del producto. Por este motivo, es recomendable consultar muestras y / o modelos.

**EN. IMPORTANT NOTE:** We reserve the right to change without notice the technical characteristics of the products presented here. We reserve the right to withdraw from the market without notice some of the products presented here. Please note that due to the photocomposing and printing process in this catalog, colors, shades and materials may not accurately represent the final characteristics of the product. For this reason, it is advisable to consult samples and / or models.

**FR. NOTE IMPORTANTE:** Nous nous réservons le droit de modifier sans préavis les caractéristiques techniques des produits présentés ici. Nous nous réservons le droit de retirer du marché sans préavis certains des produits présentés ici. Veuillez noter qu'en raison du processus de photocomposition et d'impression décrit dans ce catalogue, les couleurs, les nuances et les matériaux peuvent ne pas représenter avec précision les caractéristiques finales du produit. Pour cette raison, il est conseillé de consulter des échantillons et / ou des modèles.

Cofinanciado por:

**NORTE2020**

**PORTUGAL**  
**2020**



UNION EUROPEA  
Fondo Europeo de Desarrollo Regional